

Wenn der Jurassic-Park wieder erwacht!

Zum neuen Buch "Weisses Rauschen - Schlüssel zum Pflanzenwachstum" von Dr.med. Fritz Florian

Dieses neue Buch aus dem Jupiter-Verlag hatten wir bereits in Nr. 1/2 besprochen. Es zieht jetzt schon Kreise und Wellen, vor allem dank des enormen Engagements des Buchautors, denn es handelt sich um eine Weltneuheit, wie Sie dem folgenden Beitrag entnehmen. Es zeigt, wie jeder in seinem eigenen Umfeld Urzeiten-Wachstum selber züchten kann.

Bioforschungen benötigen Weisses Rauschen!

Das ist kein 1.-April-Scherz: An diesem Tag schrieb Dr. Fritz Florian an die Redaktion: "KI hat bereits einen Eintrag unter 'Urpflanzen selbst züchten' gemacht mit Verlinkung zu unserem Video!"

Siehe Link am Schluss¹!

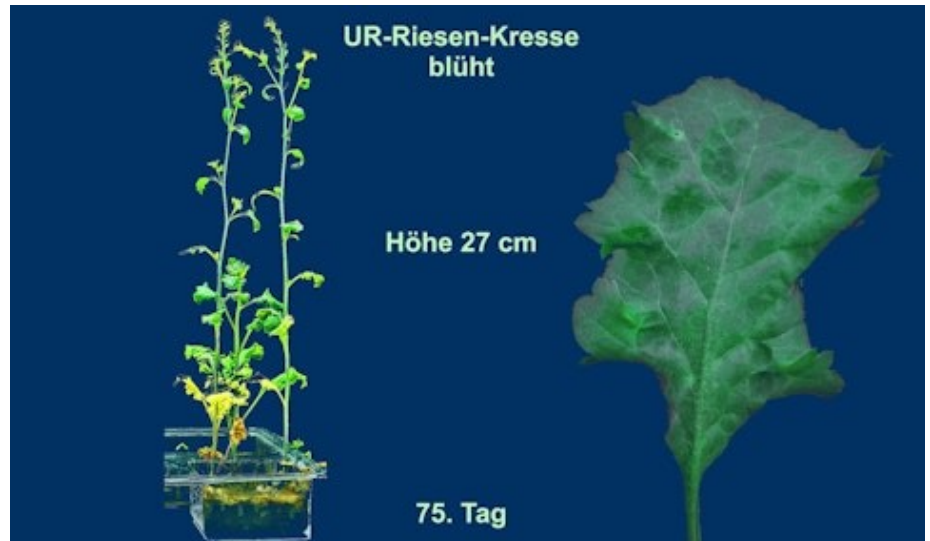
Tatsächlich beweisen die Forschungsarbeiten von Dr. Fritz Florian erstmals: Zum Keimen und Wachsen benötigt die gesamte Land-Vegetation nicht nur Wasser, Erde und Licht, sondern auch noch zusätzlich „Kosmisches Weißes Rauschen“ (KWR), das lebensnotwendige Lebenselixier aller Land-Pflanzen, das vorwiegend im UHF-Bereich (1 GHz-4 GHz) und darunter liegt.

Ohne KWR kann nichts gedeihen. In allen Land-Samen ist nach vielen Millionen Jahren noch immer der DNS-Ur-Code enthalten, nämlich der Ur-Zeit-Bauplan.

Wenn normale Pflanzensamen mit wesentlich stärkerem KWR-Rauschen, das heisst mit $860 \mu\text{W}/\text{m}^2$ angeregt werden, wachsen sie wieder wie in Ur-Zeiten. Das Pflanzenwachstums-Tempo hängt von der KWR-Stärke ab.

Ur-Kresse (siehe Bild!) hat beispielsweise viel größere, gelappte Blätter, wächst viel höher und lebt nicht 30 Tage, sondern 75 Tage.

Heute wachsen alle Pflanzen nur mehr sehr, sehr langsam, da das KWR sehr gering ist. Düngungen helfen da nur wenig, denn das schwache KWR ist der primäre Faktor.



Im Video¹ erläutert Dr. Fritz Florian ausführlich die Anbaumethode von Pflanzen mit der Aktivierung des Kosmischen Weisses Rauschens KWR.

Es ist davon auszugehen, dass die Weltallausdehnung über Jahrmillionen das KWR vermindert hat. In Urzeiten war das KWR mutmaßlich viel stärker und dürfte das gigantische Urzeit-Wachstum weltweit bewirkt haben.

Rekultivierungs-Methode

Wie kann nun jeder Pflanzenfreund Ur-Pflanzen sogar zu Hause aus einer normalen Samenpackung züchten? Dafür werden handelsübliche Fertig-Module benötigt: ein bioresonantes Anzuchtset, KeimMi PRO, ein elektronisches Equipment.



KeimMi PRO, durchsichtiges Anzuchtset mit 8 integrierten Anzuchtbehältern für kleine Samen und Keimlinge, ca. 39 cm x 19 cm x 3,5 cm, pflegeleichter wetterfester Kunststoff für 10-fache Anwendungen im Outdoor- und Indoor-Bereich (z.B. Wohnzimmer).

Preis pro Stück: 35 Euro,

mit Lernvideos: 99 Euro

USB-Lernstick allein: 75 Euro

Bestellungen: fritz.florian@florian.at

Nach dem Auskeimen bemerkt man bereits das gänzlich andere Aussehen von Ur-Pflanzen, die noch niemand zuvor gesehen hat, das Jurassic-Park-Wachstum erwacht!

Diese Behandlungsmethode mit elektromagnetischen hochfrequenten Wellen (EMF) funktioniert nur mit Landsamen.

Der Aufwand lohnt sich, aus normalen Pflanzensamen-Packungen Ur-Pflanzen zu züchten und erstmals zu bewundern, die noch niemand zuvor gesehen hat.

Neue Webseite zu den Büchern "Pflanzencode", "Weisses Rauschen" und zum Anbauset!!

Auf den ersten Blick in die Webseite erkennt man, dass es sich hier nicht um Experimente eines abgehobenen Wissenschaftlers handelt, sondern um eine für jeden anwendbare Forschung, die innert weniger Tage bereits Resultate zeigt.

Wie bereits auf der Vorseite beschrieben, kommt dem Anbauset KeimMi Pro eine grosse Bedeutung zu, welches jetzt vom Autor als Einzelset oder zusammen mit Lernvideos erworben werden kann.

KeimMi Pro bewirkt:

- Signifikante Steigerung des Pflanzenwachstums;
- Reaktivierung des Ur-Keimungs-codes (Kosmisches Weisses Rauschen KWR);
- KeimMi Pro mit 8 Anzucht-Pots ermittelt die geeigneten Keimungsfrequenzen;
- Es handelt sich hier um eine wissenschaftlich validierte Labormethode;
- Es beinhaltet eine einfache Anwendung für den Heimbereich.

Ur-Pflanzen-Eigenschaften

1. Größe und Form

Ur-Pflanzen haben ein anderes Aussehen und werden wesentlich größer. Beispielsweise hat heutige Kresse ovale Blätter. Ur-Kresseblätter sind wesentlich größer und haben gelappte Blätter.



ISBN: 978-33-906571-40-9, broschiert, 214 S., viele Farbbilder, Fr. 25.00/ EUR 22.00, www.jupiter-verlag.ch

ISBN: 978-3-906571-49-2, broschiert, 194 S. Farbbilder, A5, 2025, Fr. 18.00/ EUR 20.00, www.jupiter-verlag.ch

2. Anti-Aging-Auswirkung

Ur-Pflanzen werden wesentlich älter. Heutige Kresse lebt ca. 30 Tage. Ur-Kresse wird 75 Tage alt.

3. Vitalität erhöht

Ur-Pflanzen sind wesentlich vitaler.

HF-Bestrahlung mit elektrischem Weissen Rauschen

Ur-Pflanzen entstehen durch eine gezielt erhöhte elektromagnetische Bestrahlung. Zu diesem Zweck wird ca. 8 cm unterhalb des KeimMi-Pro-Bodens eine gepolte Sendeantenne mittig angebracht, die künstliches

Weißes Rauschen emittiert, das ein elektronisches Equipment produziert. Zur Messung der Bestrahlungsebene empfiehlt sich das Exttech EMF 450. Seine Anwendung ist unbedenklich für Mensch und Tier.

Nähere Informationen über das Equipment finden Sie auf der Webseite des Autors.

Rückfragen, Bestellungen des KeimMi Pro und Kontakt:

Dr. Fritz Florian
Tel. + 43-(0)664 171 88 88
E-Mail: fritz.florian@florian.at
www.florian.at

1 <https://youtu.be/CuXCTxnN1W4>